


Vトラスト® SARS-CoV-2+Flu Ag (一般用) クイックガイド


キット内容

スワブ(綿棒) 

テストカートリッジ 

抽出液チューブ 

ノズルキャップ 

廃棄用袋 

- ご使用前に添付文書をよく読んでお使いください。
- 検査結果から自分で病気の診断をすることはできません。
- 小児の手の届かない所に保管してください。
- 直射日光や高温多湿を避け、2～35℃で保管してください。

使用方法の動画は、こちらから

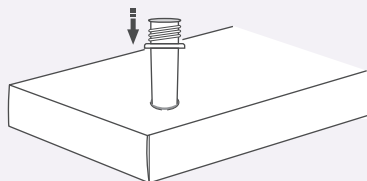
Vトラスト webサイト

<https://med.nipro.co.jp/ratvtflu-nprgeneral>



準備

①



外箱の切り取り線部に抽出液チューブを差し込みます。

検体の採取

②



鼻腔に2cm程スワブを挿入し、鼻腔の粘膜に沿って5回転させ、5秒静置し、引き抜いてください。

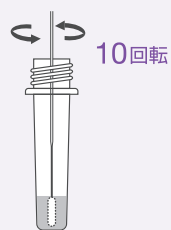
③



もう一方の鼻腔にも同じスワブを使い、同様に5回転させ、5秒静置し、引き抜いてください。

検体の処理

④



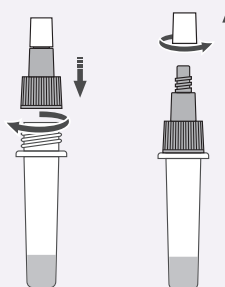
抽出液チューブのシールをはがし、検体を採取したスワブの頭部を抽出液に浸漬します。スワブを10回転させて検体を懸濁します。

⑤



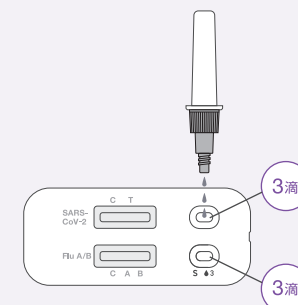
スワブの先端を搾り取るように、スワブを引き抜きます。

⑥



抽出液チューブに紫色のキャップを取り付け、白色のカバーを取り外します。

⑦

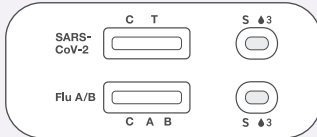


抽出液チューブを搾り、2か所のサンプル滴下部(S)に3滴ずつ滴下します。

結果の判定方法は裏面へ▶

結果の確認

⑧



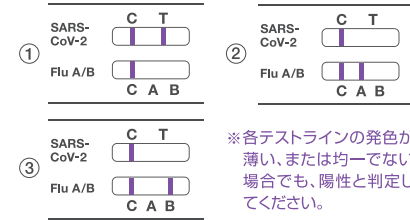
15分後に目視で結果の判定を行います。ただし、15分より前でもコントロールライン(C)が認められ、テストライン(T)またはテストライン(A)、テストライン(B)のいずれかが認められた時点で陽性の判定を行うことができます。

※20分を経過したテストカートリッジの結果判定は行わないでください。

+ 陽性

次のようにラインが発色した場合、陽性と判定します。

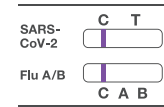
	表示ライン	判定
①	C, T	新型コロナウイルス陽性
②	C, A	A型インフルエンザウイルス陽性
③	C, B	B型インフルエンザウイルス陽性



※各テストラインの発色が薄い、または均一でない場合でも、陽性と判定してください。

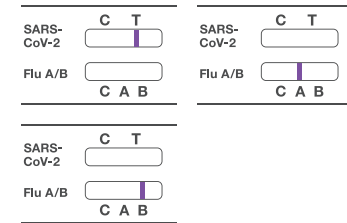
- 陰性

コントロールライン(C)のみが発色した場合、陰性と判定します。



× 無効

コントロールライン(C)が発色しない場合は、テストライン(T, A, B)の発色有無にかかわらず無効です。再検査を行ってください。



- 使用上の注意
- ・この検査薬は、薬剤師から説明を受け、「使用上の注意」をよく読んでお使いください。
 - ・検査結果が「陽性」の場合は、適切に医療機関の受診等を行ってください。
 - ・検査結果が「陰性」であっても、症状がある場合には、適切に医療機関の受診等を行ってください。

Web サイト

結果判定や操作方法、基本的事項についてはこちらから確認できます。

Vトラスト webサイト <https://med.nipro.co.jp/ratvtflu-nprgeneral>



お問い合わせ

ニプロ抗原検査キット お問い合わせ窓口
受付時間 9:00~18:00 (祝日を除く月~金)

0120-253-425



製造販売 ニプロ株式会社
大阪府摂津市千里丘新町3番26号